



RISORSAMBIENTE

**LA LINEA ATTENTA  
ALL'AMBIENTE  
E A FAVORE DELLO  
SUI LUPPO SOSTENIBILE**

DIFFERENTE  
PER FORZA  
 [creditocooperativo.it](http://creditocooperativo.it)

 **BCC**  
CREDITO COOPERATIVO  
Cassa Rurale  
**Treviglio**  
[www.cassaruraletreviglio.it](http://www.cassaruraletreviglio.it)



Ho scelto una banca che finanzia l'energia rinnovabile. Perché penso al futuro. Credo in chi investe nell'ambiente. Come la mia banca. Che promuove lo sviluppo dell'energia pulita. E questo dà energia anche a me.

**LA MIA BANCA  
È DIFFERENTE.**

(PER NON PARLARE DELL'ENERGIA CHE MI DÀ).

## **SETTIMANA PER L'ENERGIA** A.A.B. Associazione Artigiani Bergamo

# La mobilità sostenibile

Mercoledì 11 novembre 2009

Auditorium "Cassa Rurale"

Treviglio

PROGETTO

**RISORSA AMBIENTE**



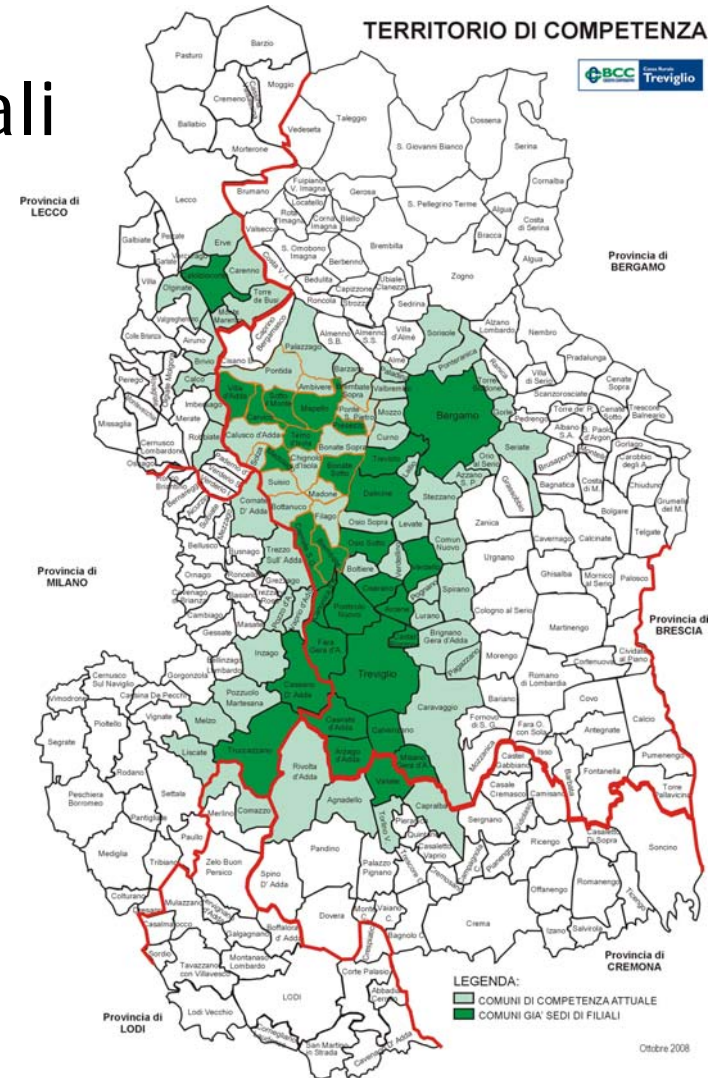
**BCC**  
Credito Cooperativo  
Cassa Rurale  
Treviglio

# La Banca delle Comunità Locali

Costituita nel **1893**, quale banca locale, la Cassa Rurale di Treviglio costituisce una **realtà forte e ben radicata all'interno dei comuni in cui opera.**

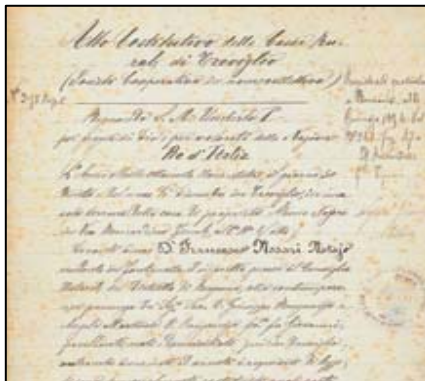
La Cassa Rurale di Treviglio opera nel comprensorio della Gera d'Adda, territorio che abbraccia i comuni delle **Province di Bergamo, Milano, Lodi, Lecco e Cremona.**

**18.000 soci - 40 sportelli - 93 comuni di competenza oltre 3 miliardi di euro tra raccolta ed impieghi**



# Le Banche di Credito Cooperativo

## Art 2 Statuto Sociale - Principi Ispiratori



“Nell’esercizio della sua attività, la Società si ispira ai principi dell’insegnamento sociale cristiano e ai principi cooperativi della mutualità senza fini di speculazione privata. La Società ha lo scopo di **favorire i soci e gli appartenenti alle comunità locali** nelle operazioni e nei servizi di banca, perseguendo il miglioramento delle condizioni morali, culturali ed economiche degli stessi e promuovendo lo sviluppo della cooperazione, l’educazione al risparmio e alla previdenza, nonché la coesione sociale e la **crescita responsabile e sostenibile del territorio nel quale opera.**”

La Società si distingue per il proprio **orientamento sociale e per la scelta di costruire il bene comune.** E’ altresì impegnata ad agire in coerenza con la Carta dei Valori del Credito Cooperativo e a rendere effettivi forme adeguate di democrazia economico-finanziaria e lo scambio mutualistico tra i soci.”

# Crescita responsabile e sostenibile del territorio



PIÙ FORZA  
ALL'AMBIENTE

PROGETTO  
**RISORSA**  **AMBIENTE**

In linea con i principi di **sviluppo locale** e di **responsabilità sociale** e con l'intento di perseguire il **bene comune** la Cassa Rurale si è da sempre impegnata in progetti a favore della **tutela dell'ambiente** e dello **sviluppo sostenibile**.

Dal 2005 è presente un'apposita linea dedicata alle tematiche ambientali, dal 2007 è attivo il **Progetto RisorsAmbiente** un vero e proprio progetto che oltre ad offrire una linea di finanziamenti agevolati, si impegna per la diffusione di iniziative e progetti a favore dello sviluppo sostenibile:

- **Linea RisorsAmbiente**
- **Convegni, eventi ed iniziative**
- **Convenzioni (con Enti locali, associazioni di settore ed aziende)**
- **Aggiornamento su Agevolazioni & Incentivi**
- **Forum RisorsAmbiente e Newsletter RisorsAmbiente**
- **Green Procurement**

PROGETTO  
**RISORSA**  **AMBIENTE**

 **BCC**  
Credito Cooperativo  
Cassa Rurale  
**Treviglio**

# Linea RisorsAmbiente

La linea di finanziamenti agevolati comprende diversi prodotti in grado di coprire i vari temi ambientali:

- **Energia pulita**

Progetto conversione impianti - Progetto ecotrasporto

- **Energia Rinnovabile**

- **Bioedilizia**

Nuove costruzioni - Ristrutturazioni

- **Risorsa Verde**

- **Risorsa Acqua**

- **Sviluppo Sostenibile**

- **Linea Amianto**

- **Mutuo A-Profitt0**

# Finanziamenti in corso

	2006	2007	2008	31/10/09
<b>Interventi finanziati</b>	7	32	60	74
<b>Importo</b>	1.024.000 €	4.976.000 €	7.659.200 €	6.805.830 €
<b>Interventi finanziati cumulati</b>	7	39	99	<b>173</b>
<b>Importo cumulato</b>	1.024.000 €	6.000.000 €	13.659.200 €	<b>20.465.030 €*</b>

\* Oltre a 2.560.000 erogati da ICCREA in pool

## Esempio impianti ad energia rinnovabile

Fra gli interventi **finanziati** ci sono **oltre 160 impianti fotovoltaici per una potenza complessiva di oltre 2 MW** ed impianti a **biomasse per una potenza di oltre 4 MW**.

In Provincia di Bergamo al 09/11/09 il numero totale di impianti fotovoltaici in esercizio è pari a 1247 per una potenza di 11,2 MW



# Ecotrasporto

## Energia pulita

Acquisto di automezzi privati o adibiti ad uso pubblico “EURO 5” o con alimentazione, esclusiva o doppia, a metano, gpl, elettrica o ad idrogeno con contestuale rottamazione di veicoli “EURO 0”, “EURO 1” o “EURO 2”.

## Finanziamenti con garanzia dei Consorzi Fidi

Finanziamenti agevolati garantiti dai principali consorzi fidi.

## Fondo Regionale per le agevolazioni finanziarie all'artigianato

Possibilità per gli artigiani di avere finanziamenti agevolati ed accedere alla “Misura B: Credito Artigiano Agevolato”



# Convegni, eventi ed iniziative

Dal 2005 la banca organizza e partecipa ad incontri e fiere sui temi della sostenibilità promossi da enti locali, aziende ed associazioni.



# Convenzioni con Enti locali, aziende ed associazioni di settore

Cessione del credito GSE

Enti locali e PLIS

Associazioni di settore (Agenda 21 Isola Dalmine Zingonia, Legambiente, Agroenergia, gruppi d'acquisto ...)

Protocollo d'intesa con aziende clienti e socie che operano nei settori dello sviluppo sostenibile: Newsletter con bandi e novità, opportunità di visibilità con iniziative e materiale informativo

# Agevolazioni & Incentivi

Nelle filiali, iscrivendosi al Forum RisorsAmbiente e sul nostro sito internet

[www.cassaruraletreviglio.it](http://www.cassaruraletreviglio.it)



# Agevolazioni & Incentivi - nazionali



**Veicoli nuovi acquistati, anche in locazione finanziaria, con contratto stipulato tra venditore ed acquirente a decorrere dal 7 febbraio 2009 e fino al 31 dicembre 2009, purché immatricolati non oltre il 31 marzo 2010.**

- Acquisto **autovetture nuove** “**EURO 4**” o “**EURO 5**” con emissioni inferiori a 140 g/km CO<sub>2</sub> (130 g/km CO<sub>2</sub> per gasolio) con **contestuale demolizione** “EURO 0”, “EURO 1” o “EURO 2” immatricolati fino al 31/12/99 – **1.500 euro**
- Acquisto **autovetture nuove** con alimentazione, esclusiva o doppia, a **metano, gpl, elettrica o idrogeno** – **1.500 euro** (cumulabile con rottamazione)
  - se con alimentazione, esclusiva o doppia a **gpl** con emissioni inferiori a 120 g/km CO<sub>2</sub> – ulteriori **500 euro** (cumulabile con rottamazione)
  - se con alimentazione, esclusiva o doppia, a **metano, elettrica o idrogeno** con emissioni inferiori a 120 g/km CO<sub>2</sub> – ulteriori **2.000 euro** (cumulabile con rottamazione)

# Agevolazioni & Incentivi - nazionali



- Acquisto autoveicoli per trasporto promiscuo, autocarri, autoveicoli per trasporti specifici, autoveicoli per uso speciale ed autocaravan di massa inferiore a 3,5 t nuovi “**EURO 4**” o “**EURO 5**” con contestuale demolizione “**EURO 0**”, “**EURO 1**” o “**EURO 2**” immatricolati fino al 31/12/99 – **2.500 euro**
- Acquisto autocarri nuovi di massa < a 3,5 t:
  - “**EURO 4**” o “**EURO 5**” con alimentazione, esclusiva o doppia, a **gpl, elettrica o idrogeno** – **1.500 euro** se con emissioni inferiori a 120 g/km CO2 – ulteriori **500 euro** (cumulabili con rottamazione)
  - “**EURO 4**” o “**EURO 5**” con alimentazione, esclusiva o doppia, a **metano** – **4.000 euro** (cumulabile con rottamazione)
- Acquisto **motociclo fino a 400 cc** di cilindrata nuovo di categoria “**EURO 3**” con contestuale rottamazione di un motociclo o di un ciclomotore di categoria “**EURO 0**” o “**EURO 1**” – **500 euro**
- Installazioni di **impianti a gpl 500 euro** ed a **metano 650 euro** su autoveicoli “**EURO 0**” o “**EURO 1**” o “**EURO 2**” – fino ad esaurimento fondi

PROGETTO

**RISORSA**  **AMBIENTE**

 **BCC**  
Credito Cooperativo  
Cassa Rurale  
**Treviglio**

# Agevolazioni & Incentivi - regionali



Acquisto **mezzi commerciali di piccole dimensioni (N1 – non diesel)** nuovi che operano per lo più in ambito urbano nella distribuzione delle merci con contestuale demolizione “EURO 0” (benzina o diesel), “EURO 1” (diesel) o “EURO 2” (diesel) – voucher **2.000 euro - max 2 veicoli per impresa (micro, piccole e medie imprese)** – fondo stanziato 10 milioni – **residuo 5.004.000 euro** – dal 9/11/09 al 31/12/09



Acquisto **vettura nuova o usata** classe non inferiore “EURO 3” alimentata a benzina (emissioni < 140 g/km CO<sub>2</sub>) **gpl, metano, elettrica, ibrida o bifuel** con rottamazione “EURO 0” (benzina o diesel), “EURO 1” (diesel) o “EURO 2” (diesel) - **3.000 euro**

Installazione impianti **gpl o metano** su **vetture alimentate a benzina** di classe da “EURO 0” a “EURO 4” o **montaggio dispositivi antiparticolato** su vetture diesel classe da “EURO 0” a “EURO 2” – **600 euro**

Fondo stanziato 25 milioni – **residuo 6.612.000 euro** - **cittadini residenti in zona critica A1 con fasce di reddito definito dal decreto**

# Agevolazioni & Incentivi - regionali

Acquisto due ruote, tricicli e quadricicli nuovi con o senza contestuale rottamazione di ciclomotori e motociclette più inquinanti – **contributo in funzione della tipologia del mezzo** – fondo stanziato 3,23 milioni – residuo termico 1.892.900 euro elettrico 659.080 euro - **cittadini residenti, enti pubblici ed imprese con sede legale in zona critica A1 e A2**



# Impatto diretto - Green Procurement



**Scelta di ridurre il proprio impatto diretto sull'ambiente.** In particolare, vengono preferiti beni e servizi che **riducono l'impiego di risorse naturali e la produzione degli imballaggi**, vengono prodotti con energia da **fonti rinnovabili**, sono **riciclabili**, **limitano le emissioni inquinanti e i pericoli e i rischi per la salute umana**, utilizzando sostanze in linea con migliori **standard di sicurezza**.

Dal 2007 depliantistica e promozione utilizzo e-mail ove possibile e da gennaio 2009 un processo più strutturato di Green Procurement che ha coinvolto innanzitutto la carta (riduzione ed acquisto carta ecologica e riciclata - in 3 anni bosco da circa 3.000 m2)



**Mobilità banca: - Auto metano**

**- Bicicletta elettrica**

**Altre iniziative mobilità: - contributo bike sharing Comune di Treviglio**

**Promozione dell'iniziativa verso clienti e fornitori.**

# Forum RisorsAmbiente

E' possibile richiedere informazioni su incentivi, agevolazioni, iniziative e finanziamenti legati alle tematiche dello sviluppo sostenibile attraverso un apposito Forum detto Forum RisorsAmbiente attraverso l'indirizzo:

[risorsambiente@treviglio.bcc.it](mailto:risorsambiente@treviglio.bcc.it)

## Newsletter RisorsAmbiente

La Cassa Rurale BCC di Treviglio per veicolare **informazioni e cultura ambientale**, organizza eventi, appuntamenti, incontri formativi e informativi. L'intento è quello di **favorire la realizzazione e la diffusione di progetti d'impresa e di iniziative di soci e clienti** della Banca in linea con le finalità promosse da RisorsAmbiente.

Attraverso l'apposita newsletter la banca avvisa tutti gli iscritti sulle iniziative del territorio, sulle novità normative e sulle agevolazioni in corso.

PROGETTO

RISORSA AMBIENTE



DIFFERENTE  
PER FORZA



[creditocooperativo.it](http://creditocooperativo.it)



Cassa Rurale

**Treviglio**

[www.cassaruraletreviglio.it](http://www.cassaruraletreviglio.it)

Grazie per l'attenzione.